



Váš dopis zn.: **elektronické podání**

Ze dne: **12.07.2021**

Naše značka: **SCVKZAD109712**

Vyřizuje: 

Datová schránka: **f7rf9ns**

Telefon: 

E-mail: 

Datum: **12.07.2021**


Adresa žadatele:

**AZ Consult, spol. s r.o.**

**Klíšská 1334/12**

**40001 Ústí nad Labem**

## Vyjádření společnosti Severočeské vodovody a kanalizace, a.s.

Název akce:	<b>Část 1: PD a AD - PSZ Radejčín, Habrovany, Řehlovice, Stadice - RADEJČÍN</b>
Účel vyjádření:	<b>Existence zařízení ve správě SČVK</b>
Zájmové území:	Okres: Ústí nad Labem
	Obec: Řehlovice
	Katastrální území, parcelní číslo: Radejčín, 1202 pozemková
Žadatel:	AZ Consult, spol. s r.o.
Tel., e-mail	
Investor:	neuvedeno
Adresa, tel., e-mail	neuvedeno
Projektant:	neuvedeno
Vlastník dotčené IS	SVS
Platnost vyjádření:	<b>jeden rok ode dne vyhotovení</b> (v případě, že Váš zájem nadále trvá, požádejte před uplynutím této lhůty o prodloužení platnosti vyjádření)

Ve výše uvedeném zájmovém území **se nachází** zařízení provozovaná společností Severočeské vodovody a kanalizace, a.s. a jejich ochranná nebo bezpečnostní pásma. Konkrétně se jedná o:

El. vedení, Ochranné pásmo vod. zdroje, Vodojem, Vodovodní řad DN<500


Uvedené zařízení je zakresleno v příloze č.1, jež je nedílnou součástí poskytnuté informace. Zákres liniových vedení slouží pouze jako orientační informace o jeho existenci a nenahrazuje skutečné umístění zařízení v zájmovém území.

Skutečné umístění zařízení je nutno zjistit vytyčením přímo na místě, nejlépe před zahájením projektových prací. V případě nejasností budou provedeny kopané sondy či vytyčení inspekční kamerou.

Stavebník je povinen neprodleně ohlásit případné poškození vodohospodářského zařízení provozovateli. Stavebník odpovídá za eventuální škodu na vodohospodářském zařízení způsobenou svojí činností.

Případná existence vodovodních či kanalizačních přípojek není předmětem tohoto stanoviska. Se žádostí o informaci o existenci přípojek se obraťte na vlastníky přípojek, kdy vlastníkem vodovodní nebo kanalizační přípojky, popřípadě jejích částí zřízených přede nabytí účinnosti zákona č. 274/2001 Sb. Zákona o vodovodech a kanalizacích v platném znění, je vlastník pozemku nebo stavby připojené na vodovod nebo kanalizaci, neprokáže-li se opak.

V případě, že Vám byl na Vaši žádost poskytnut vektorový zakres sítě, Vás upozorňujeme, že tato data mohou být využita pouze pro účely záměru, na které bylo vyjádření vydáno a nemohou být poskytována třetím osobám, případně jakkoliv dále využívána.

Vytyčení skutečného umístění zařízení ve správě společnosti Severočeské vodovody a kanalizace, a.s. je nutné objednat na: tel. 





Pro provádění zemních, stavebních a ostatních prací v ochranném a bezpečnostním pásmu zařízení ve správě Severočeských vodovodů a kanalizací, a.s. Teplice požadujeme plně respektovat toto zařízení a to za dodržení všech předpisů a norem, které se k této činnosti vztahují.

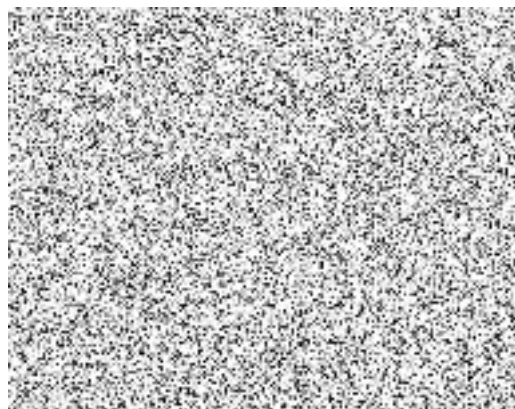
**V případě, že dojde ke střetu se zařízením v naší správě, jste povinen toto neprodleně oznámit na tel. [redacted] a projednat s naší společností.**

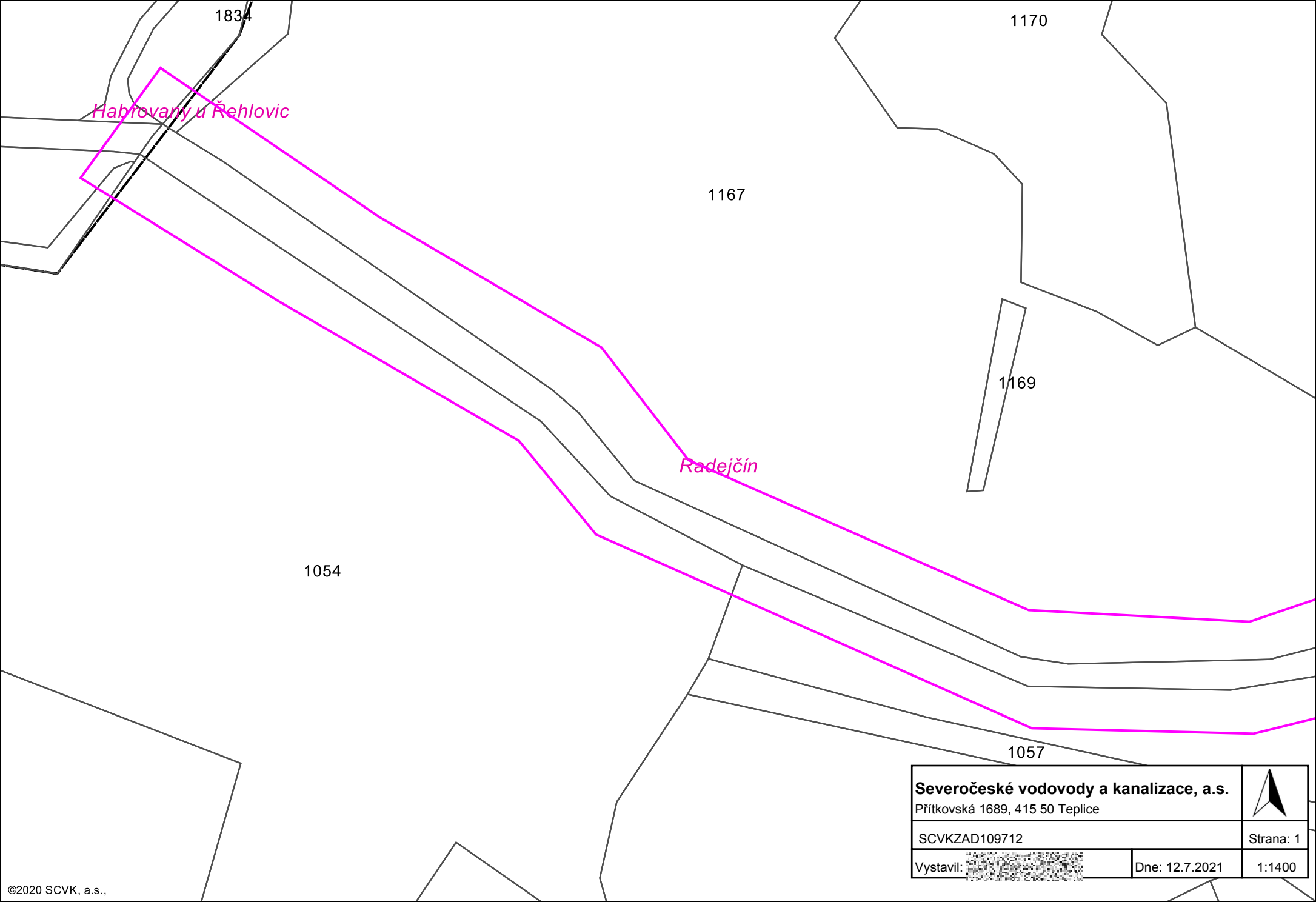
Při odkrytí zařízení ve správě Severočeských vodovodů a kanalizací, a.s. Teplice v průběhu prováděných prací požadujeme toto před zásypem protokolárně předat naší společnosti. Dojde-li ke vstupu do ochranného pásma v průběhu prováděných prací, je potřeba tuto skutečnost neprodleně oznámit naší společnosti.

Při případném nedodržení těchto podmínek bude naše společnost požadovat náhradu způsobených škod a uvedení vzniklých nesrovnalostí do souladu s právními předpisy a normami.

**Poskytnutá informace nenahrazuje stanovisko k projektové dokumentaci pro vydání příslušného rozhodnutí.**

Obecné technické podmínky pro střety se zařízením ve správě Severočeských vodovodů a kanalizací, a. s. jsou k dispozici na [www.scvk.cz](http://www.scvk.cz).





<b>Severočeské vodovody a kanalizace, a.s.</b> Přítkovská 1689, 415 50 Teplice			
SCVKZAD109712			Strana: 1
Vystavil:		Dne: 12.7.2021	1:1400

1171

1204

*Radejčín*

1202

1177

**Severočeské vodovody a kanalizace, a.s.**

Přítkovská 1689, 415 50 Teplice



SCVKZAD109712

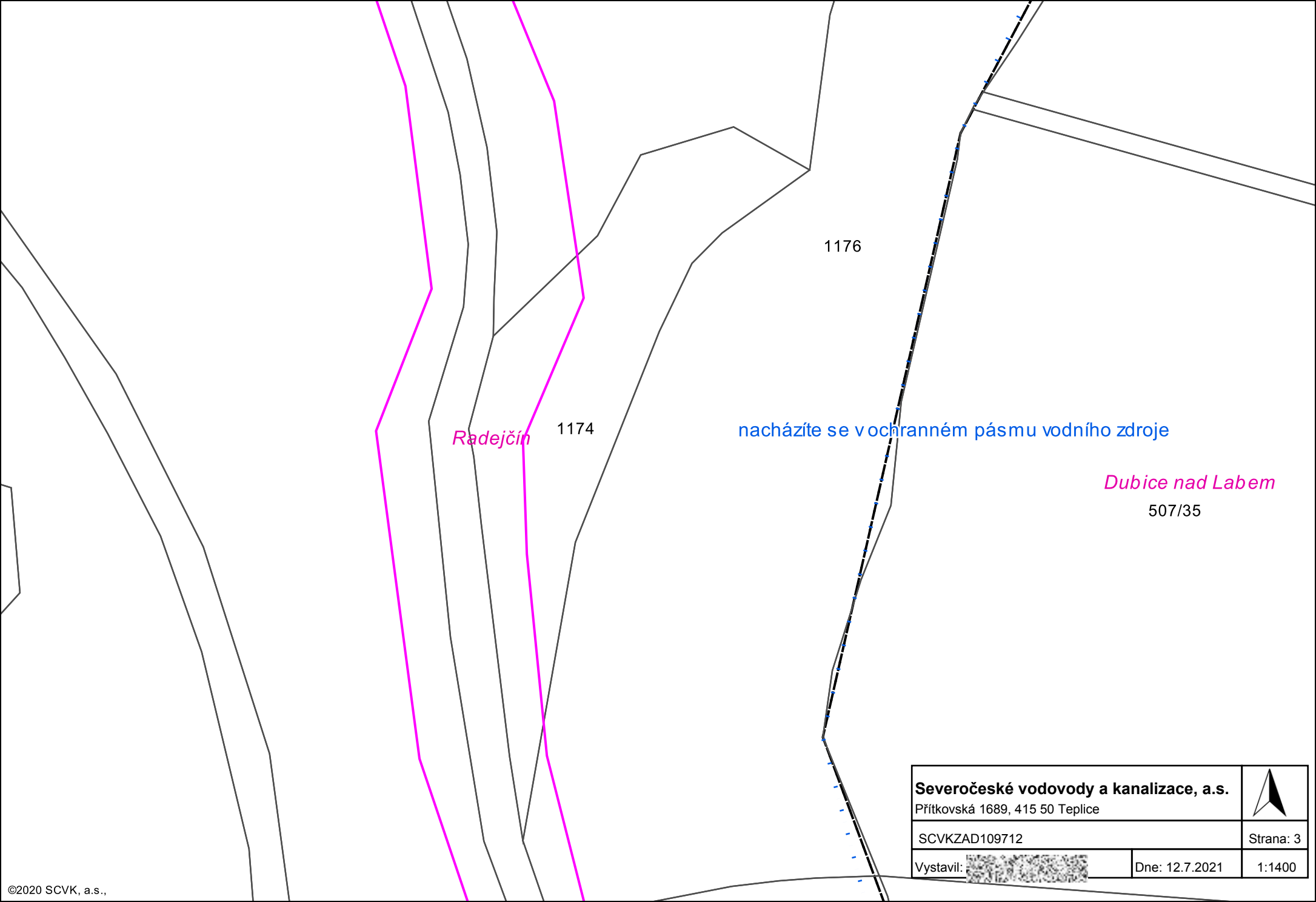
Strana: 2

Vystavil:



Dne: 12.7.2021

1:1400



*Radejčín*

1174

1176

nacházíte se v ochranném pásmu vodního zdroje

*Dubice nad Labem*

507/35

**Severočeské vodovody a kanalizace, a.s.**

Průtkovská 1689, 415 50 Teplice



SCVKZAD109712

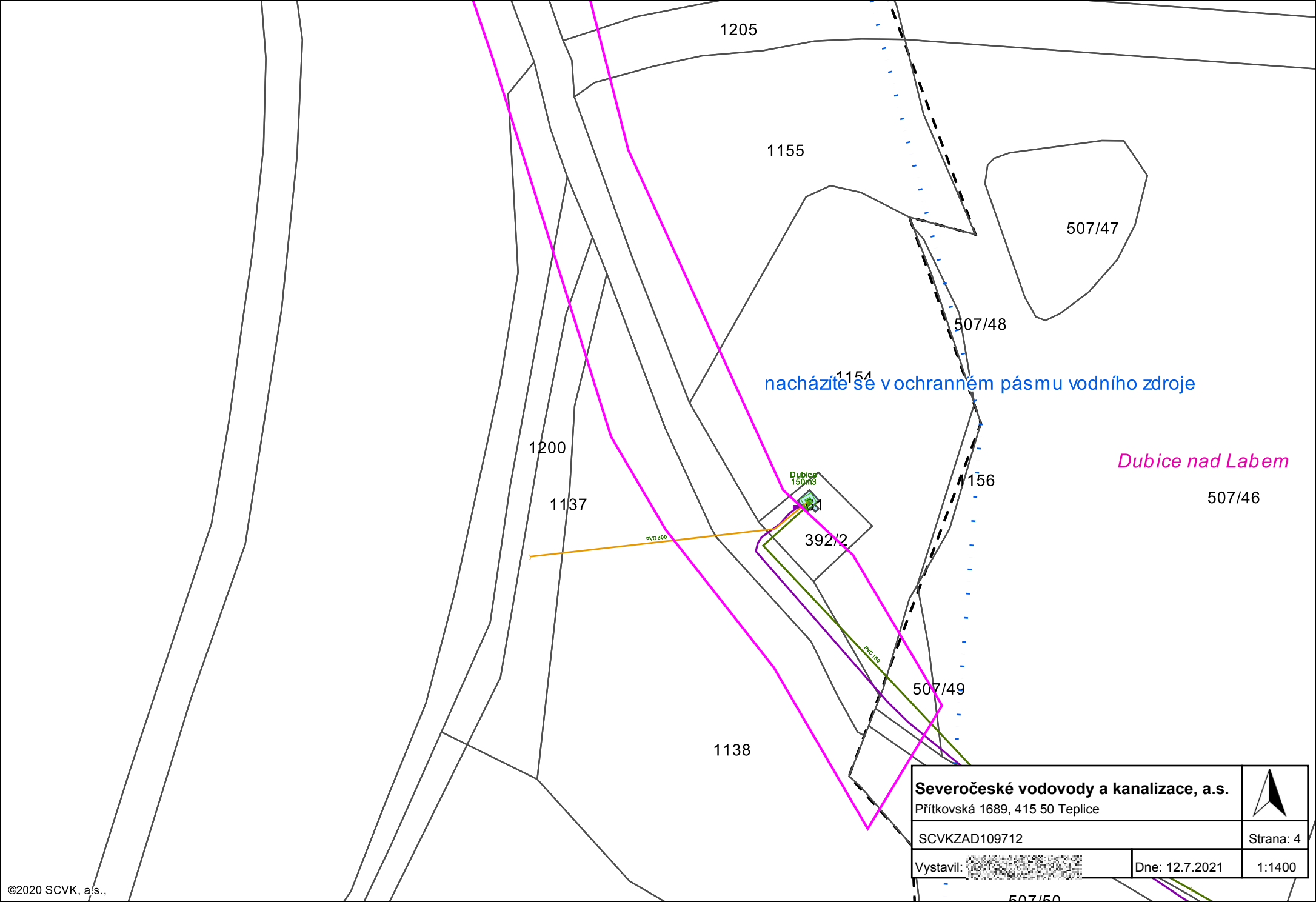
Strana: 3

Vystavil:



Dne: 12.7.2021

1:1400



**Severočeské vodovody a kanalizace, a.s.**

Průtkovská 1689, 415 50 Teplice

SCVKZAD109712

Vystavil:



Dne: 12.7.2021



Strana: 4

1:1400